

abm WYCENA NIERUCHOMOŚCI
 PROJEKTOWANIE ARCHITEKTONICZNE
 ANNA I BARTOSZ MICHAŁSCY S.C.
 44 - 100 Gliwice, ul. Czarnieckiego 22a

Zleceńodawca:
 Gmina Pilechowice
 ul. Damrota 6
 44-145 Pilechowice

Nazwa inwestycji:
 MODERNIZACJA OBIEKTU SZKOŁNO - PRZESZKOLNEGO W ZERNICY PRZY
 UL. LEOPOLDA MIKI 37
 etap I - PRZEBUDOWA SEGMENTU F, H, I

Adres obiektu:
 ul. Leopolda Miki 37, Zemia 44-144
 nr działek: 829/19, 830/19, 831/19, 832/19, 833/19, 834/19, 331/18,
 332/19, 333/19, 334/20

Przedmiot rys.:
WYBURZENIA
 - widok B-B

Stadium: PROJEKT BUDOWLANY

Branża: ARCHITEKTURA

Faza: Nr tomu: **II.** Wersja: Nr rys.: **17**

Data: październik 2012 **Skala:** 1:100

Projektant:
 Imię: **Nazwisko:**
 Bartosz MICHAŁSKI
 Specjaln.: **Nr upr. bud.:**
 Arch. 339/SLOKK/2011/II

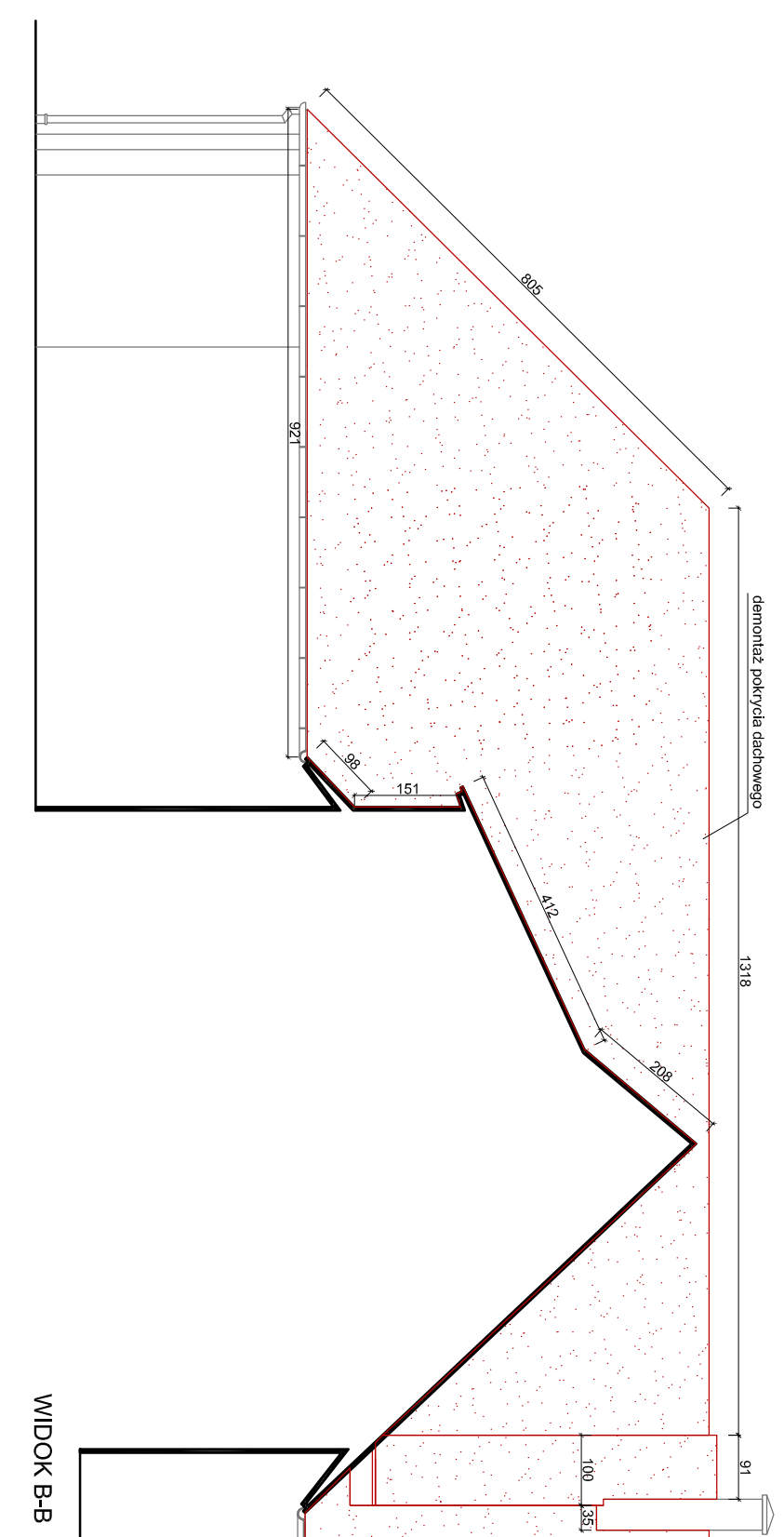
Podpis:

Opracowanie:
 Imię: **Nazwisko:**
 Joanna WISNIEWSKA



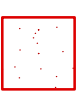
Sprawdzający:
 Imię: **Nazwisko:**
 Grzegorz KOTYL
 Specjaln.: **Nr upr. bud.:**
 Arch. 11/98

Podpis:

Wydanie rysunku z kolejnym numerem wersji powoduje
 unieważnienie wszystkich wcześniejszych rysunków



LEGENDA

-  część budynku objęta opracowaniem
-  elementy do rozbioru, wyburzeń, demontażu
-  demontaż pokrycia dachowego